

FORMANDO PARA FORMAR

La apuesta de ANAPAT, por futuros técnicos profesionales.

Los días 7-8-9 de junio de 2022 un grupo de profesores de los institutos:

- I.E.S. Humanejos
- CIFP Profesor Raúl Vázquez
- I.E.S. Isaac Peral

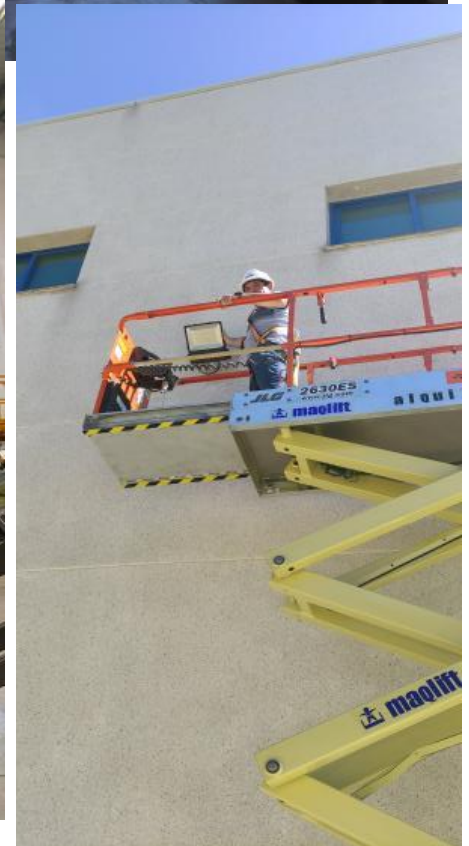
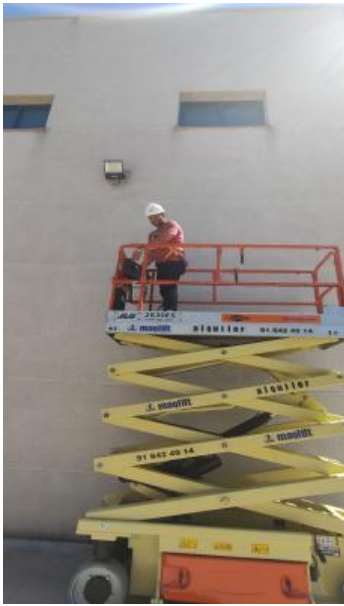
Recibimos formación en PEMP (plataformas elevadoras móviles de personal), en las instalaciones de Maqlift, donde se ha impartido tanto el curso de manipulador de PEMP como la formación de iniciación a la tecnología de las PEMP. La formación ha sido a cargo de ANAPAT y de Josep Lluís Martínez, formador de JLG.



Empezamos el curso de la mano de Antonio García, quien nos definió los conocimientos de prevención de riesgos laborales y normas de seguridad en el uso de plataformas de brazo y de tijera, así como en el manejo tanto de equipo de tijera como de brazo.



Por la tarde realizamos el curso de operador de plataformas elevadoras móviles de personal certificada con la norma UNE 58923



Los siguientes dos días, recibimos el curso de iniciación a la tecnología de las PEMP, de la mano de Josep Lluís Martínez, y JLG.

Este curso de formación, está enfocado a conocer las líneas iniciales y crear la formación para aplicar en las aulas con los alumnos, y por ende futuros técnicos, teniendo las bases para que, a la hora de la salida al mundo laboral, estos conocimientos asimilados,

no tenga que la empresa que empezar de cero, generando un ahorro de tiempo y recursos, acelerando la incorporación al mundo laboral.

La formación se ha basado en líneas de iniciación en conocimientos: de electricidad, simbología eléctrica y equipos de medida. hidráulica, y herramientas específicas para la gestión de PEMP.



Agradecer el apoyo por parte de ANAPAT y todos sus miembros a JLG, y en especial a Pedro L.Benito, al ceder sus instalaciones para realizar la formación de profesores.

